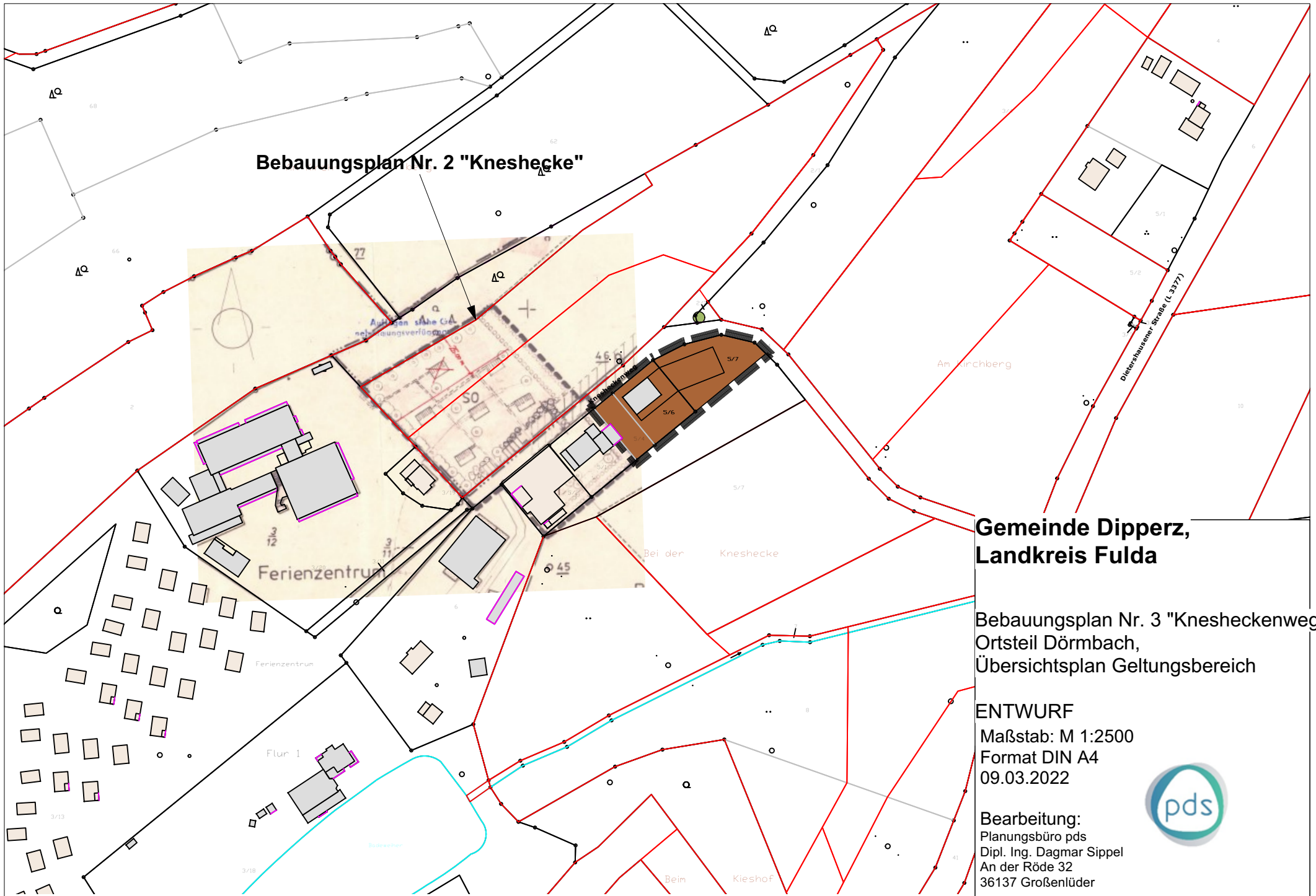


Bebauungsplan Nr. 2 "Kneshecke"



**Gemeinde Dipperz,
Landkreis Fulda**

Bebauungsplan Nr. 3 "Knesheckenweg"
Ortsteil Dörmbach,
Übersichtsplan Geltungsbereich

ENTWURF
Maßstab: M 1:2500
Format DIN A4
09.03.2022

Bearbeitung:
Planungsbüro pds
Dipl. Ing. Dagmar Sippel
An der Röde 32
36137 Großlütder

